

# 歯の外傷について

名瀬徳洲会病院 歯科口腔外科  
川崎 康大

①不完全脱臼

歯根膜の連続性がある

②完全脱臼

歯根膜の連続性がない

③破折

・歯冠破折

エナメル質

象牙質

歯髄

・歯根破折

水平

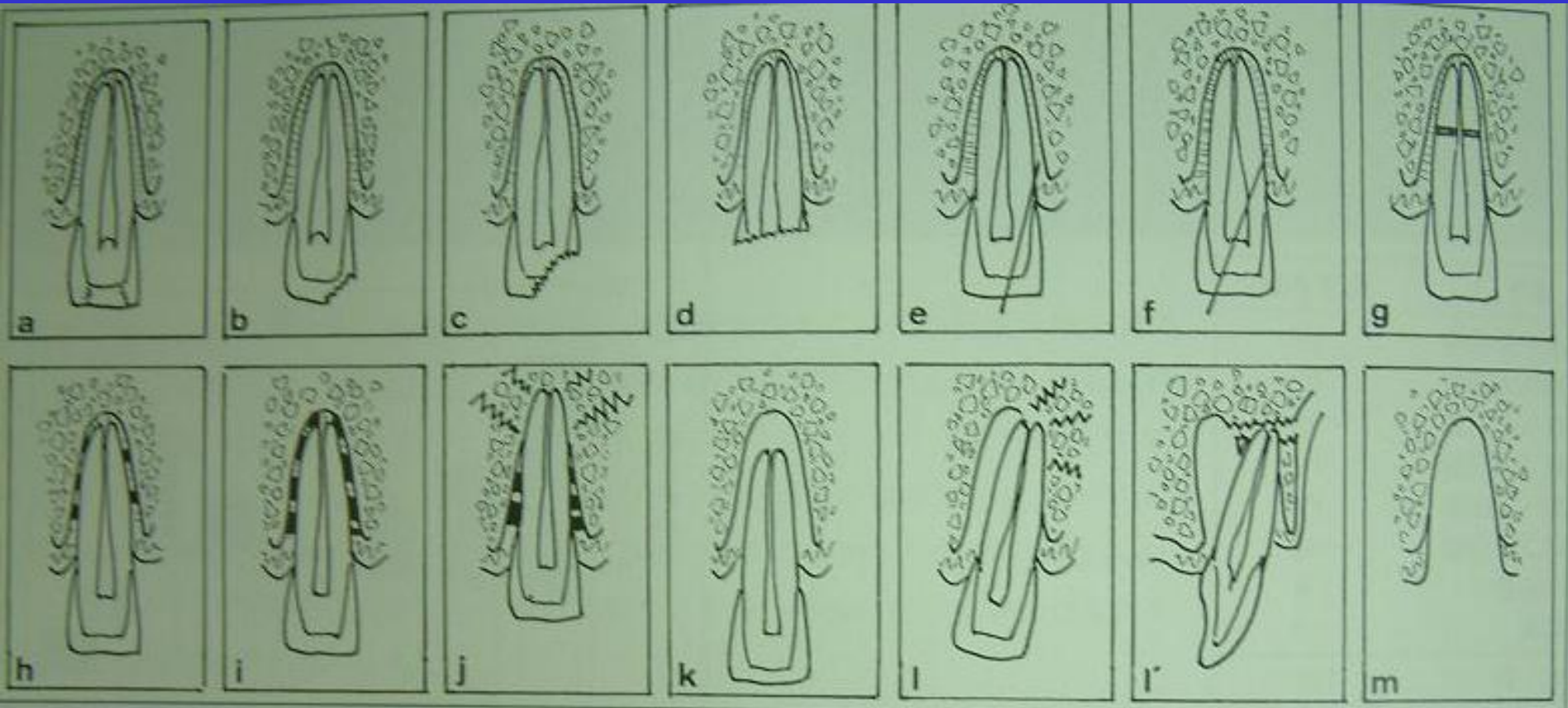
垂直

・歯冠歯根破折



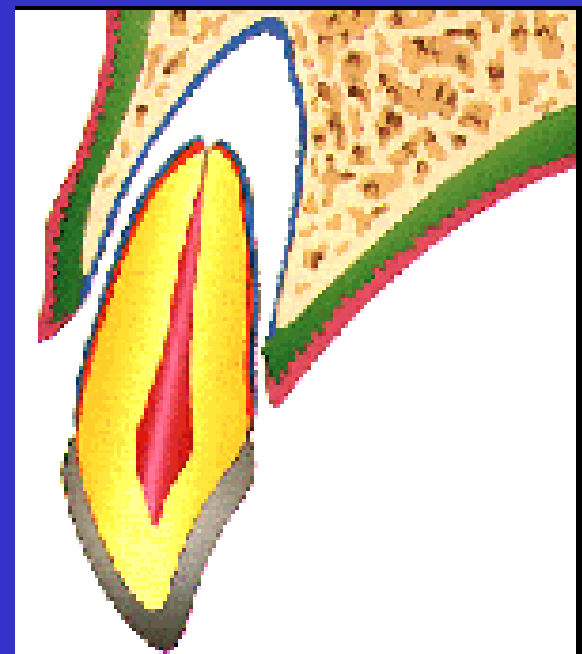
# ①不完全脱臼

- ・受傷歯を安静にした状態で来院してもらう
- ・整復固定(4週間固定)



## ②完全脱臼

- ・脱臼歯を洗浄後、保存液や生食、牛乳、口腔内に保存する
- ・口腔外に置かれた時間が30分以内、かつ保存後2時間以内の脱臼歯は予後が良好である(脱落后30分以内であれば、成功率は約90%)
- ・汚さず、乾燥させず、歯根周囲は愛護的にする
- ・再植



### ③破折

#### ・歯冠破折

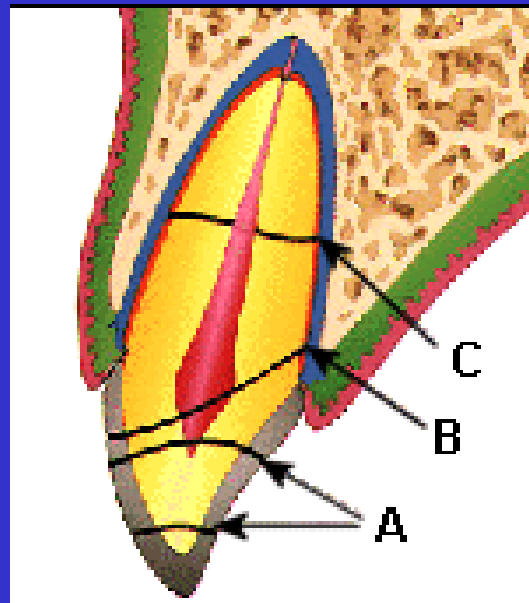
エナメル質

破折片を接着またはレジン修復  
象牙質

破折片を接着またはレジン修復  
場合により根管治療

歯髓

覆髓または抜髓



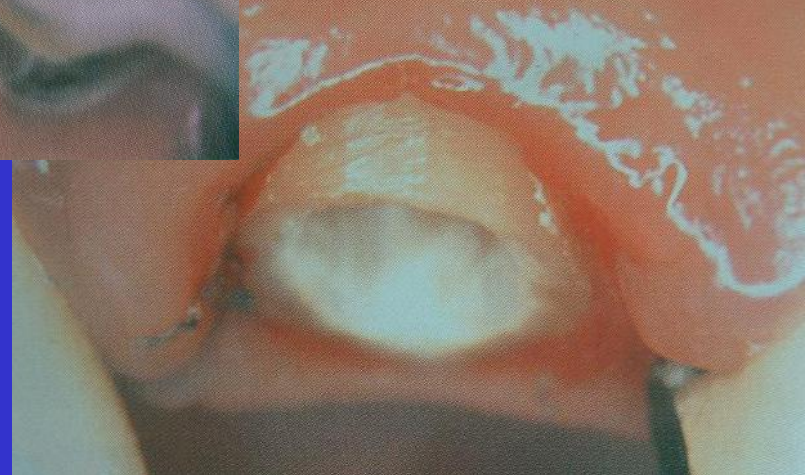
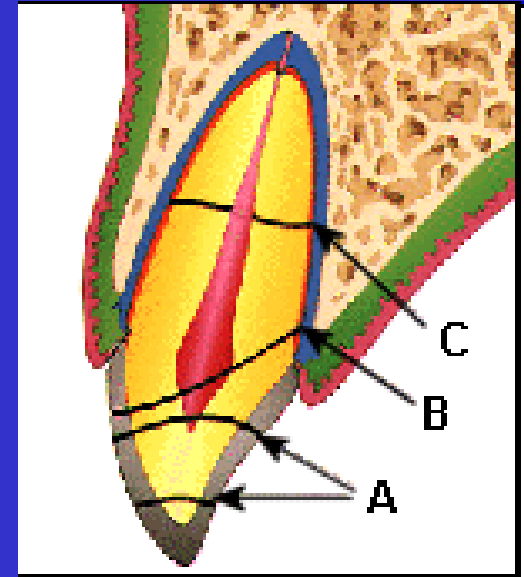
## ・齒根破折

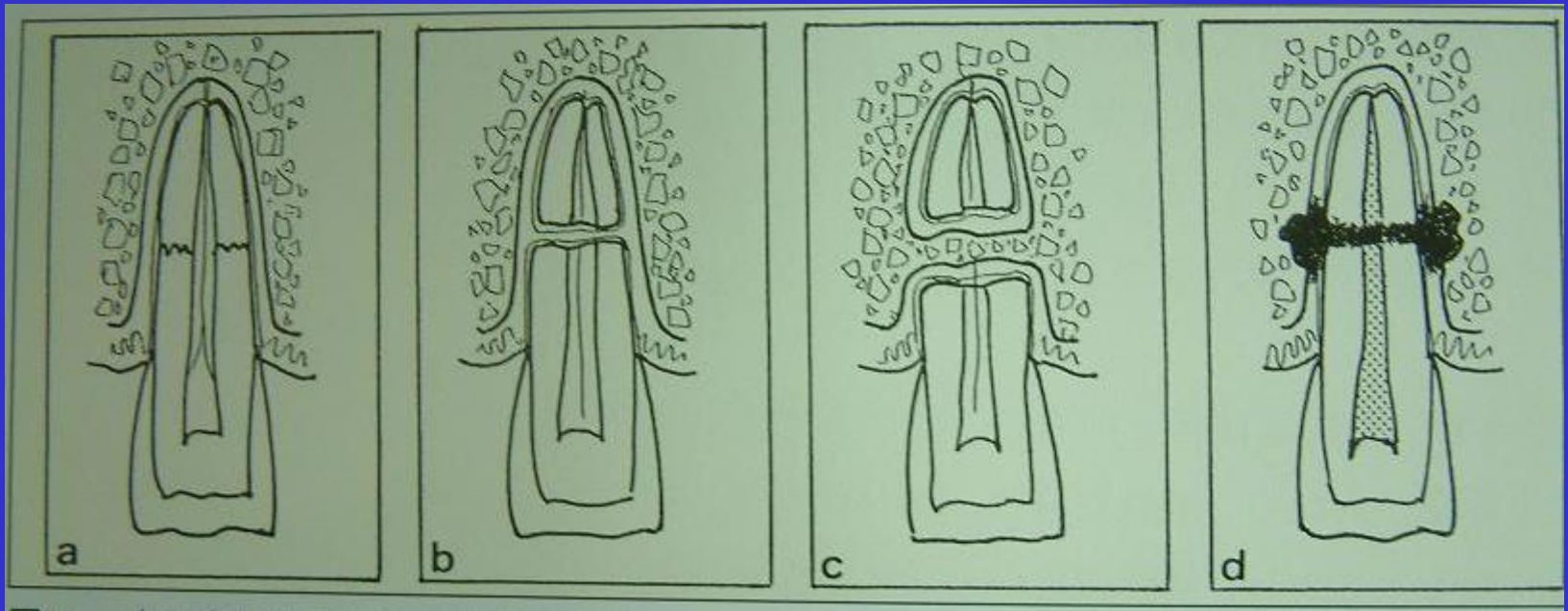
### 水平齒根破折

- ・齒頸部1/3: 根管治療後、外科的または矯正の挺出
- ・根尖部1/3: 整復固定

### 垂直齒根破折

#### 拔牙





a:石灰化組織による治癒

b:結合組織の介在による治癒

c:骨と結合組織の介在による治癒

d:肉芽組織の介在

・ 歯冠歯根破折

破折の程度によりさまざま

接着

覆髄

抜髄

挺出

歯槽骨整形

