

喜界徳洲会病院
福井慶介

ARE YOU GERI?



「下痢してますか？」

「今朝のお通じは下痢でしたか？」

「下痢？それとも泥状便？」



「下痢してますか？」



「下痢してますか？」

「下痢してますか？」

「下痢してますか？」


「下痢してますか？」

「下痢してますか？」

「下痢してますか？」

「下痢してますか？」

「ほんとに下痢してますか？」



てか、

「下痢ってなんですか？」

下痢

- 通常 成人 糞便量 250g/日
- 下痢 「便中水分量 200ml以上」
- 下痢とは便の性状を表す言葉ではない
- 下痢を来す疾患は感染性腸炎以外に多数

症例

- 46歳 男性
- 主訴：下痢

現病歴

- もともと他院かかりつけ
- 喜界島には数か月前から在住
- 6月に当院初診、7月より軟便あり
- 3-4日程前から水様便多量、排便回数増加

過去カルテ情報

- 既往歴は2型糖尿病だけ
- 処方薬 少量 ノボラピットのみ

Vital Sign/1st Impression

Vital Sign

BP104/54 HR89 Sp97 RR12 BT36.8

発熱なく、全身状態も問題なさそう

整腸剤処方にて帰宅で . . .

「胃腸炎」 疑い

本症例が抱える真の問題は「下痢」だろうか

追加問診

- ・ 保険証なし
- ・ 金なし
- ・ 医療機関受診歴ほぼなし
- ・ 飲酒歴 焼酎 1 升/3 日
- ・ 半年でズボンが急激にゆるくなった
- ・ 血便/黒色便なし
- ・ 白色便なし

精查 必要

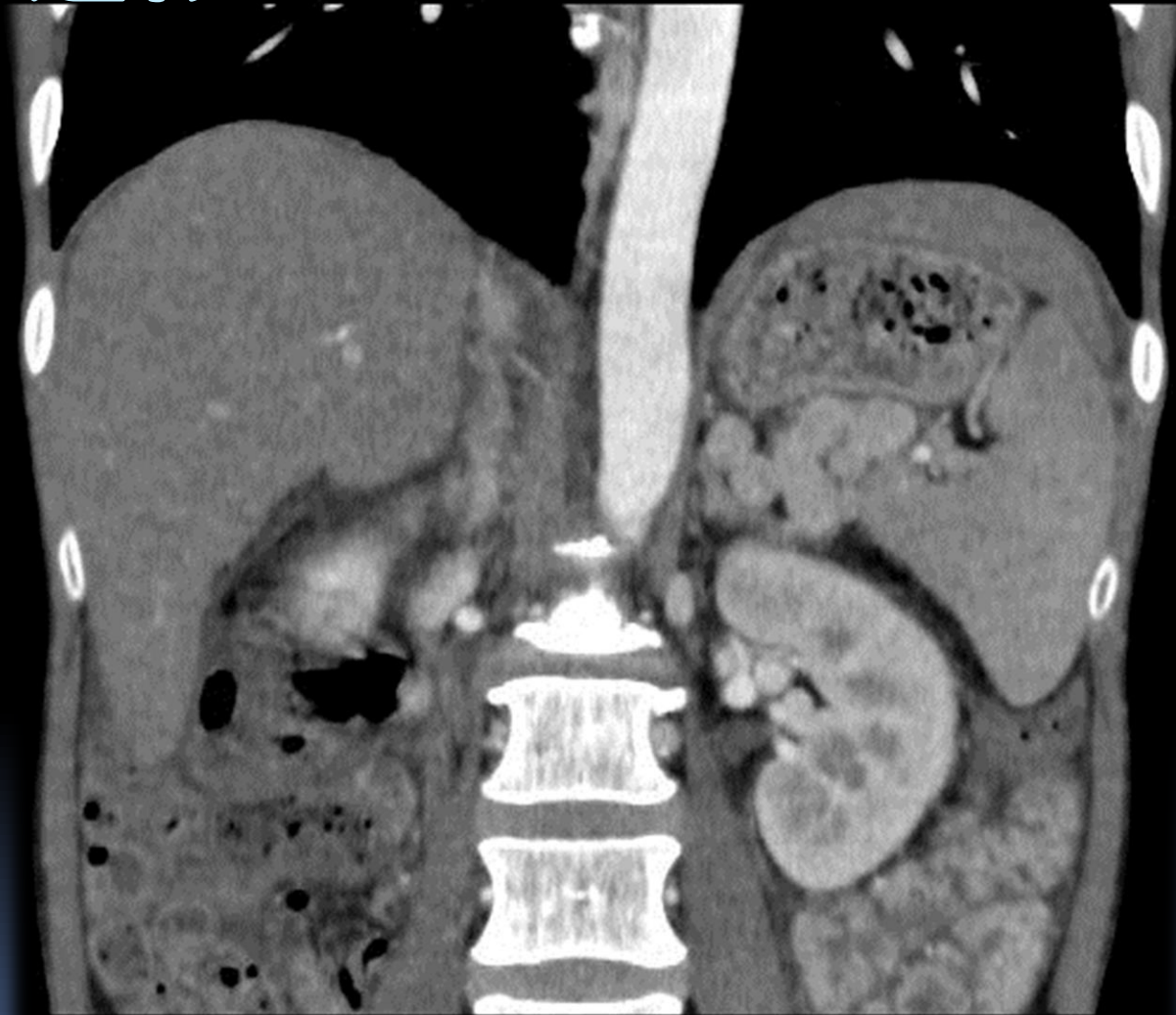
Laboratory data

WBC	10230	/μl	TP	6.7
Hb	11.7	g/dl	Alb	3.3
Plt	4.5	万/μl	BUN	7.0
PT	36.5		Crea	0.46
APTT	59.9		Na	137
INR	1.67		K	3.5
LDH	628		Cl	94
AST	135		Glu	381
ALT	59		HbA1c	9.4
ALP	410		AMY	735
GGT	965		CRP	0.07

腹部造影CT



腹部造影CT



診断

#2型糖尿病

#肝硬変 (Child-Pugh C)


#蛋白漏出性胃腸症

#慢性膵炎



「下痢」とはなんなのか。

患者が真に困っていることは、
本当に「下痢」だろうか。



曖昧さの中に、真実が潜んでいる

Take Home Message

- ・ 1年半で経験した症例は山のよう
- ・ たった2か月の離島研修もしかり

- ・ 量でなく、質も高めたい
- ・ 曖昧にしていることを明瞭化

- ・ 残りの研修生活の課題
「曖昧にせず、丁寧に」